



ART I CREATIVITAT PER A CIUTATS EN CANVI. ÉS L'HORA DE LA CULTURA?
Gandia, 15 y 16 de julio de 2021

CULTURA Y DESARROLLO EN LAS CIUDADES MEDIAS: UNA RELACIÓN PROMETEDORA PARA CIUDADES COMO GANDIA

Ana Isabel Escalona, Belén Sánchez-Valverde, M^a Cruz Navarro, Mariola Pinillos, Luis Antonio Sáez
GRUPO DE INVESTIGACIÓN CyTE





Presentación

1. El porqué de una relación prometedora
2. El reto de la información y cómo hacerle frente
3. Buscando la comparabilidad: el *Monitor Europeo de las Ciudades Culturales y Creativas* adaptado a ciudades españolas de tamaño medio
4. Dando entrada al papel de la empresa: la base de datos *SABI*
5. Algunos resultados para Gandía
6. Reflexiones mirando al futuro



EL PORQUÉ DE UNA RELACIÓN PROMETEDORA

Fundamentos :

- Valor intrínseco de la cultura
- Capacidad de arrastre, reducida, pero catalizadora de cambios cualitativos
- Impulso relevante en otras actividades, incrementando la productividad (*puzzle* PTF)
- Ampliación de intangibles relevantes en la *nueva economía*: capital humano, capital social, capital relacional, innovación
- Reputación, identidad, cohesión

Rausell & Boix & Peiró & De Miguel & Abeledo
 Florida & Mellander
 Doehne & Rost
 Nijkamp et al.; Montalto et al.

Presente:

- Grave crisis
- Capacidad de adaptación
- Apoyo presupuestario y estratégico en post-Covid 19

Futuro prometedor:

- Sociedades complejas en las que la (buena) cultura disuelve prejuicios y fomenta tolerancia
- Relevancia en el capitalismo creativo
- Ludificación y sociedad del ocio
- Movilidad, accesibilidad, redes, descentralización y aglomeración en los procesos creativos



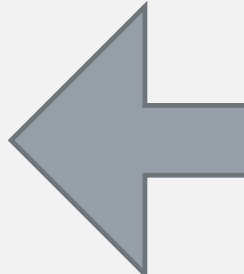
EL RETO DE LA INFORMACIÓN Y CÓMO HACERLE FRENTE

■ La información disponible. Problemas y limitaciones

- Conocimiento y acceso
- Los datos disponibles son muy reducidos o casi nulos en determinados ámbitos territoriales
- No valoran efectos extrínsecos y/o cualitativos
- Asimetrías según el ámbito de estudio
- El análisis se adapta a la información disponible

■ Soluciones

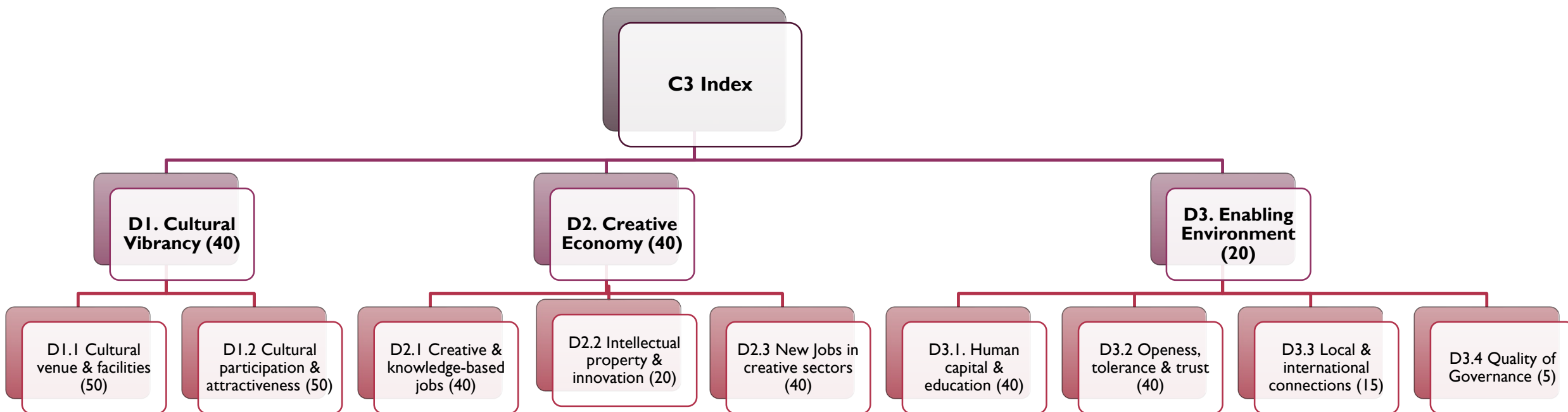
- Nuevas bases de datos
- Nuevas aplicaciones de la información disponible
- De la información agregada al estudio del caso

- 
- *Monitor Europeo de las Ciudades Culturales y Creativas:* adaptación para el análisis de las ciudades de 50-100.000 habitante
 - SABI: bases de datos de empresas



BUSCANDO LA COMPARABILIDAD: EL MCCC ADAPTADO A CIUDADES ESPAÑOLAS DE TAMAÑO MEDIO

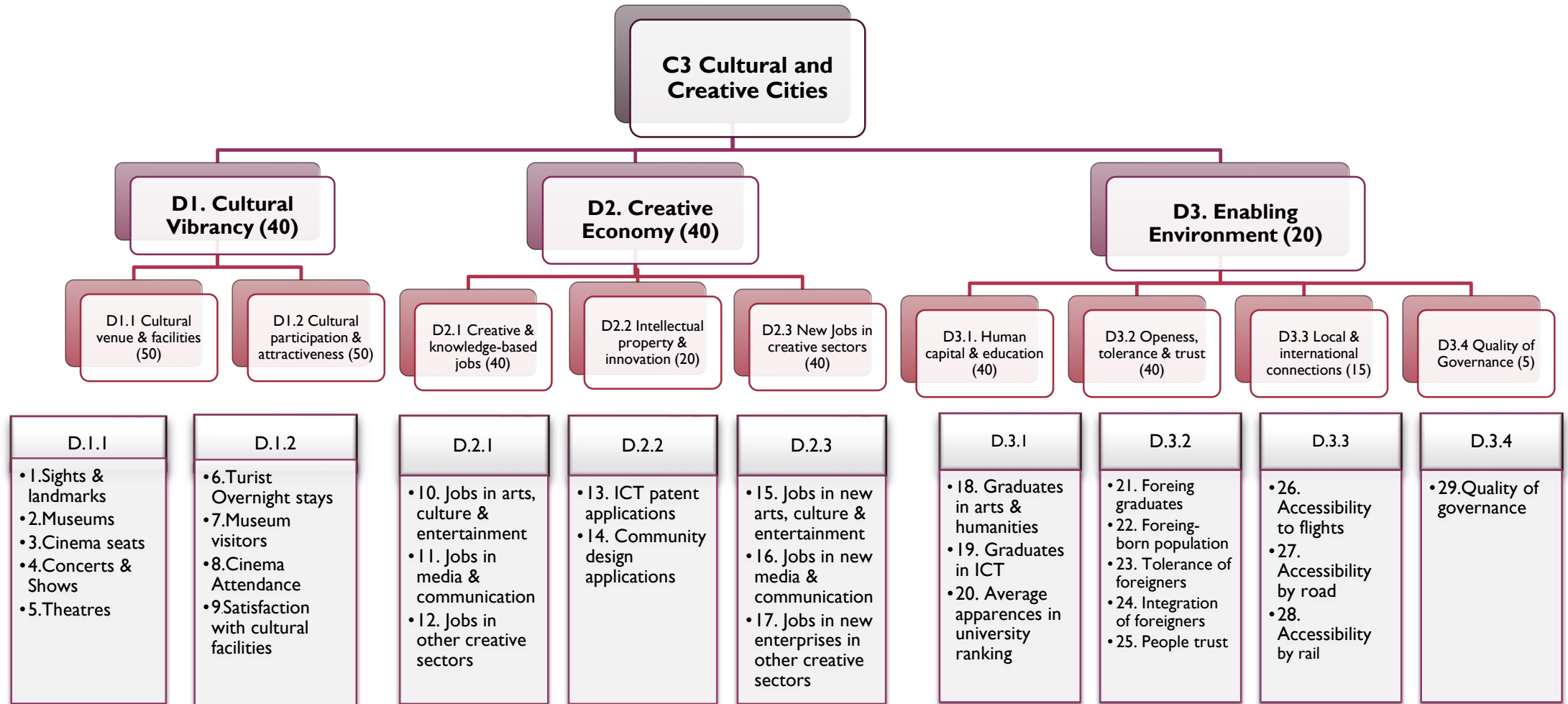
El Monitor Europeo de las Ciudades Culturales y Creativas (MCCC)





BUSCANDO LA COMPARABILIDAD: EL MCCC ADAPTADO A CIUDADES ESPAÑOLAS DE TAMAÑO MEDIO

El Monitor Europeo de las Ciudades Culturales y Creativas (MCCC)





BUSCANDO LA COMPARABILIDAD: EL MCCC ADAPTADO A CIUDADES ESPAÑOLAS DE TAMAÑO MEDIO

El Monitor Europeo de las Ciudades Culturales y Creativas (MCCC)

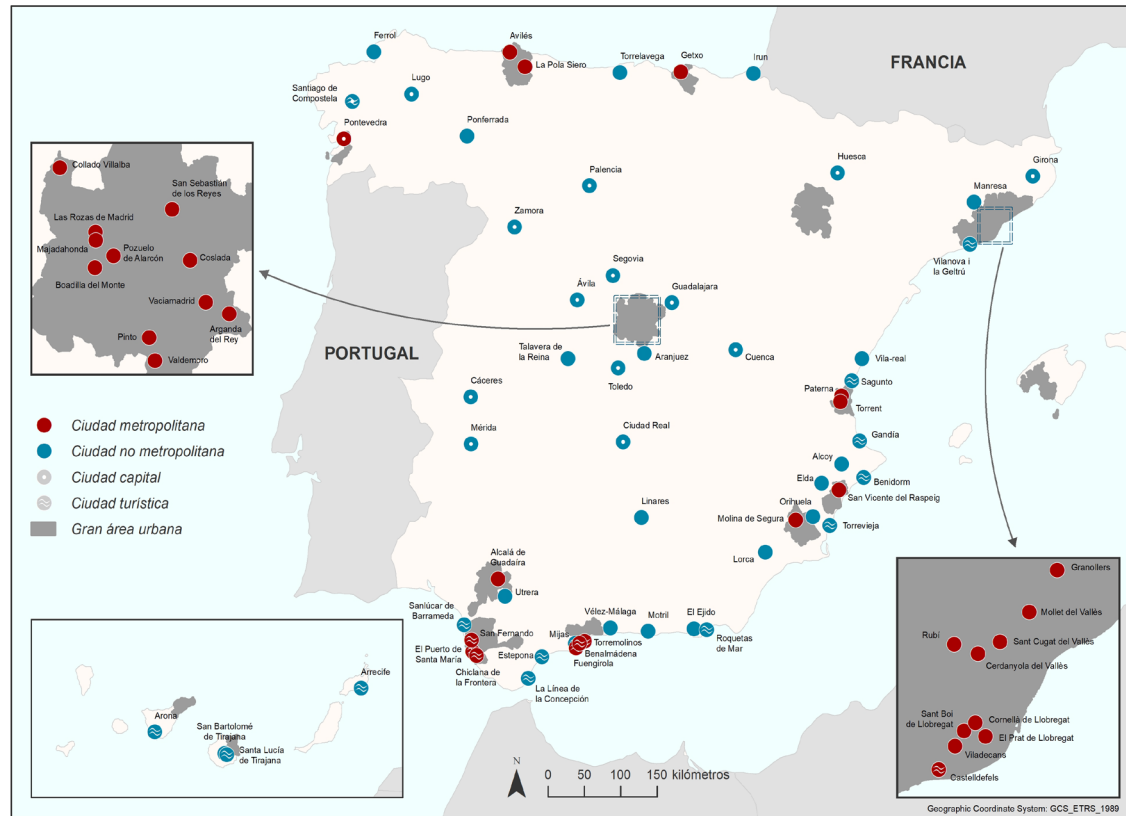
Reto: adaptación para el análisis de las ciudades españolas de 50-100.000 habitantes

- Exigencias
 - Completar en fuente adicional
 - Mantener la fuente original pero obtener el dato a otra escala
 - Manejar una fuente española con mejor cobertura
 - Obtener a partir de datos propios
 - Modificar ligeramente el enunciado de la variable (datos cualitativos)
 - Imputación (en su caso)
- Limitaciones
 - Heterogeneidad en detalle territorial de las fuentes
- Resultado: Trece medidas sintéticas y normalizadas del desempeño cultural → **MONITOR**

<http://culturayterritorio.com/cultural-and-creative-cities-monitor/>

BUSCANDO LA COMPARABILIDAD: EL MCCC ADAPTADO A CIUDADES ESPAÑOLAS DE TAMAÑO MEDIO

Las ciudades estudiadas (81 ciudades de 50 a 100.000 habitantes)



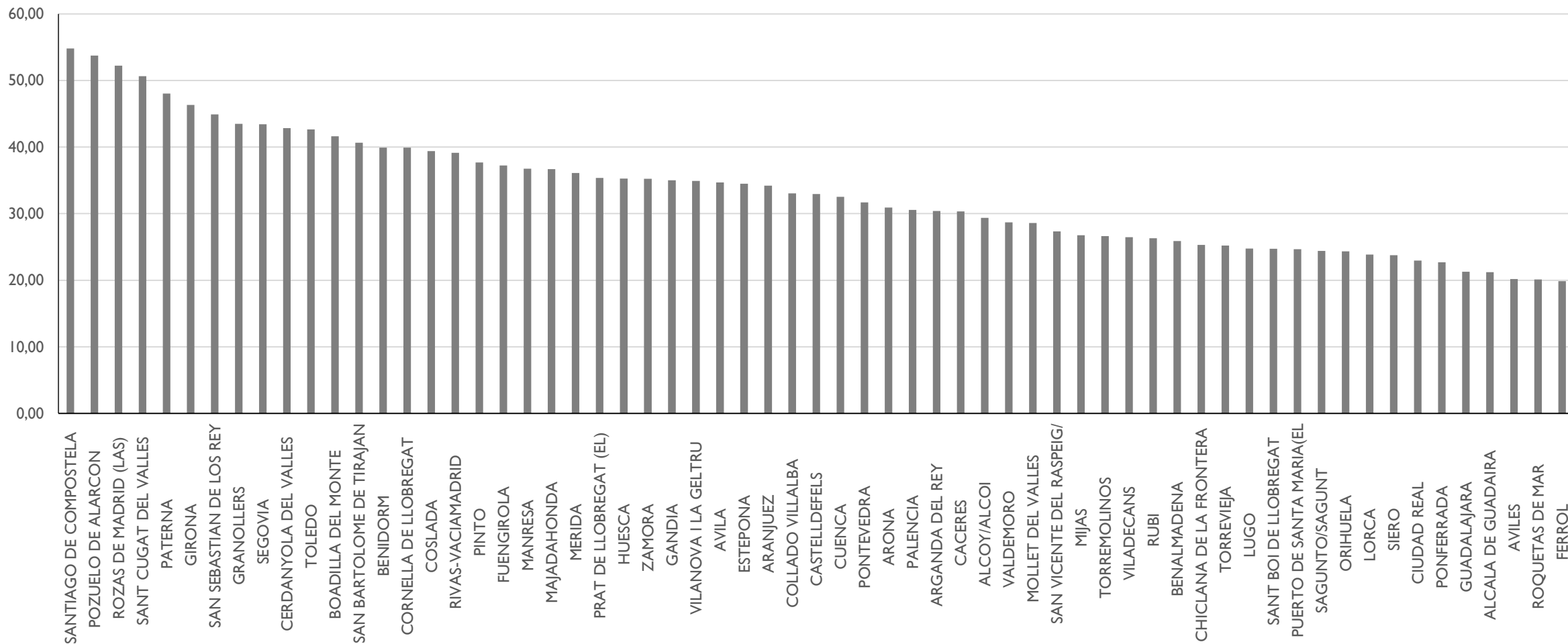
Característica	Categorías	Nº	%
Población (número de habitantes)	< 65.000	28	34,5
	65.000 - 80.000	28	34,5
	> 80.000	29	35,8
Renta por habitante	< 10.000 €	24	29,6
	10.000 – 15.000 €	41	50,6
	> 15.000 €	7	8,64
Nivel de gasto cultural por habitante	< 45 €	27	33,3
	41-65 €	34	41,9
Tasa de desempleo	> 65 €	20	24,6
	< 10%	16	19,7
Rango (capital provincial)	10 – 20%	37	45,6
	> 20%	28	34,7
Rango (capital provincial)	NO	66	81,4
Situación metropolitana	SI	15	18,5
	NO	49	60,4
Ciudad turística	SI	32	39,5
	NO	59	72,8
	SI	22	22,1



BUSCANDO LA COMPARABILIDAD: EL MCCC ADAPTADO A CIUDADES ESPAÑOLAS DE TAMAÑO MEDIO

MONITOR. RESULTADOS

Ranking de ciudades según C3

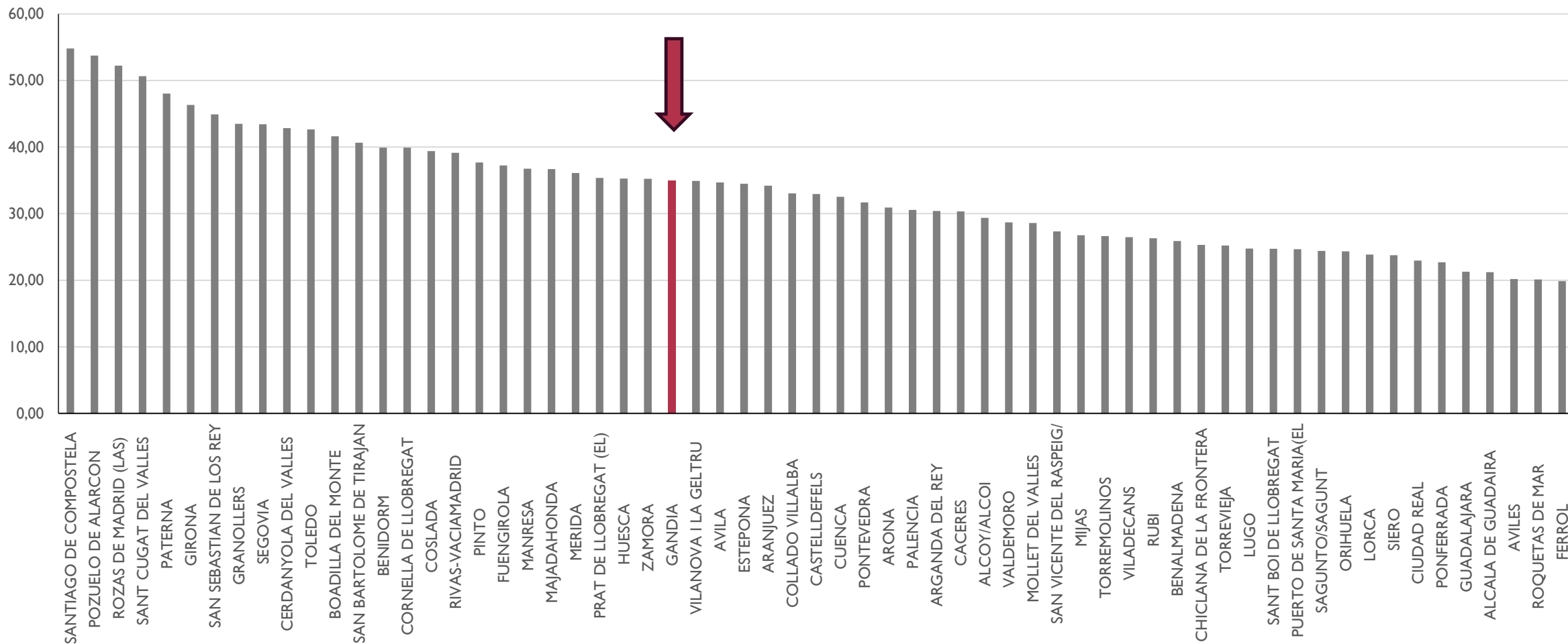




BUSCANDO LA COMPARABILIDAD: EL MCCC ADAPTADO A CIUDADES ESPAÑOLAS DE TAMAÑO MEDIO

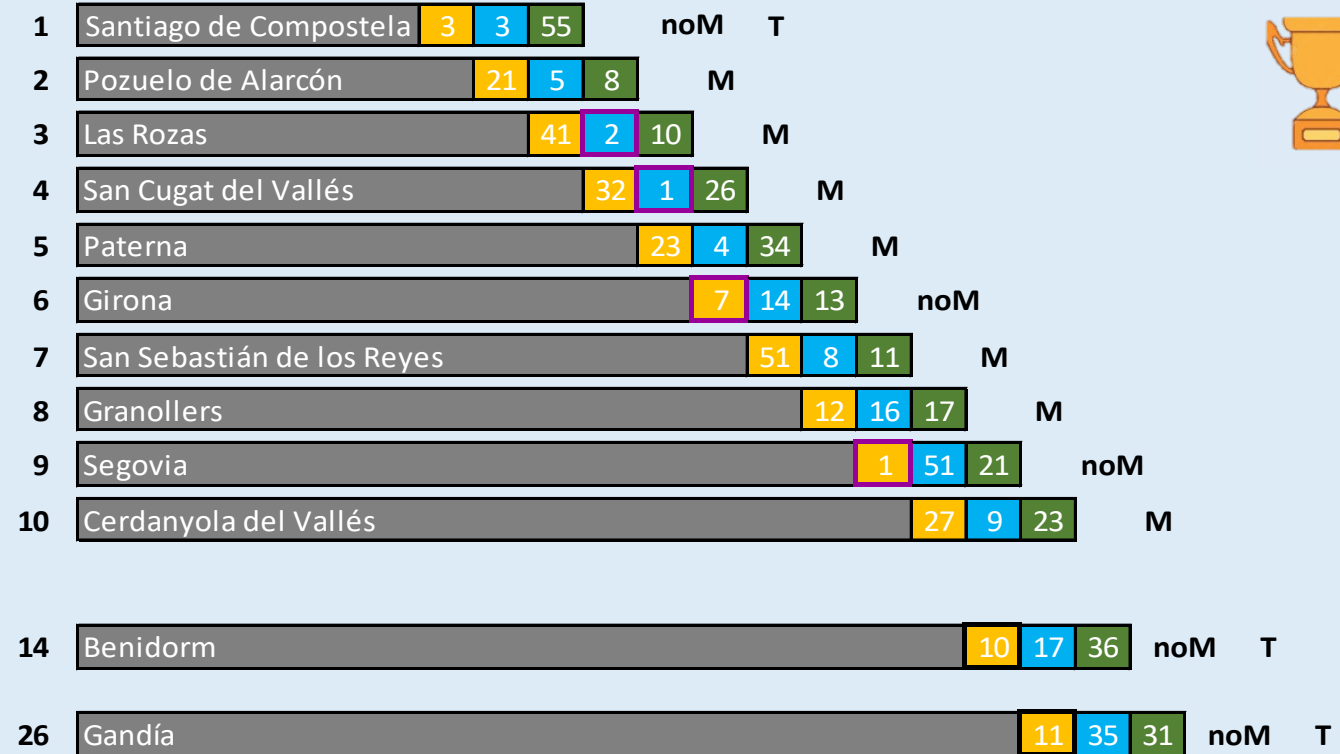
MONITOR. RESULTADOS

Ranking de ciudades según C3





BUSCANDO LA COMPARABILIDAD: EL MCCC ADAPTADO A CIUDADES ESPAÑOLAS DE TAMAÑO MEDIO



Vitalidad cultural



Economía creativa

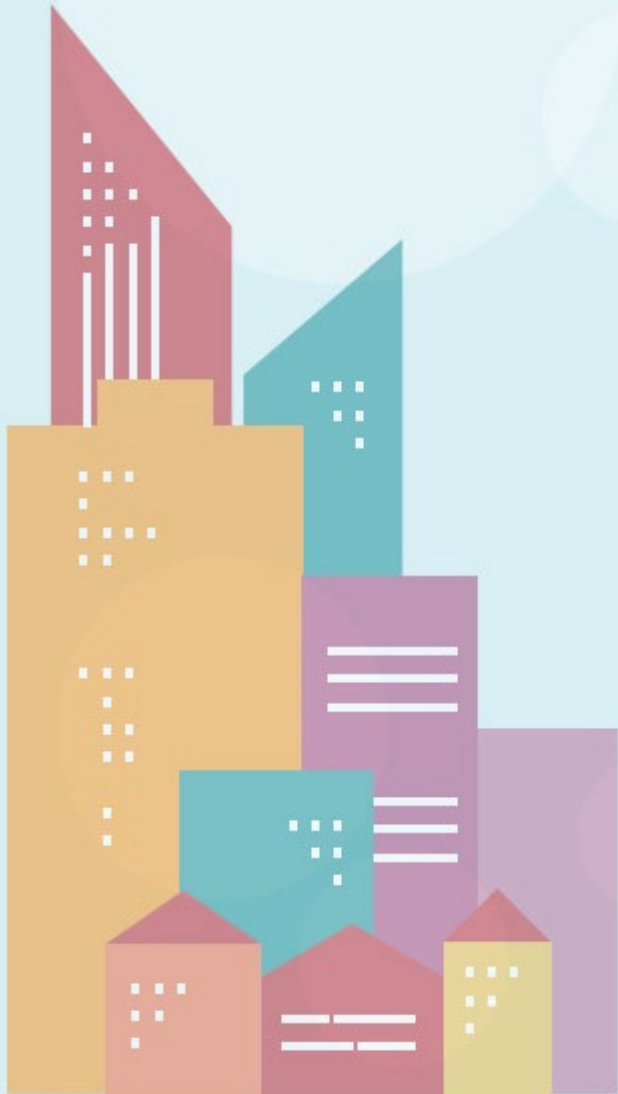


Contexto socioeconómico

Fuente: Elaboración propia a partir de Montalto, V., et. al. (2019)



BUSCANDO LA COMPARABILIDAD: EL MCCC ADAPTADO A CIUDADES ESPAÑOLAS DE TAMAÑO MEDIO



La ciudad ideal sería:

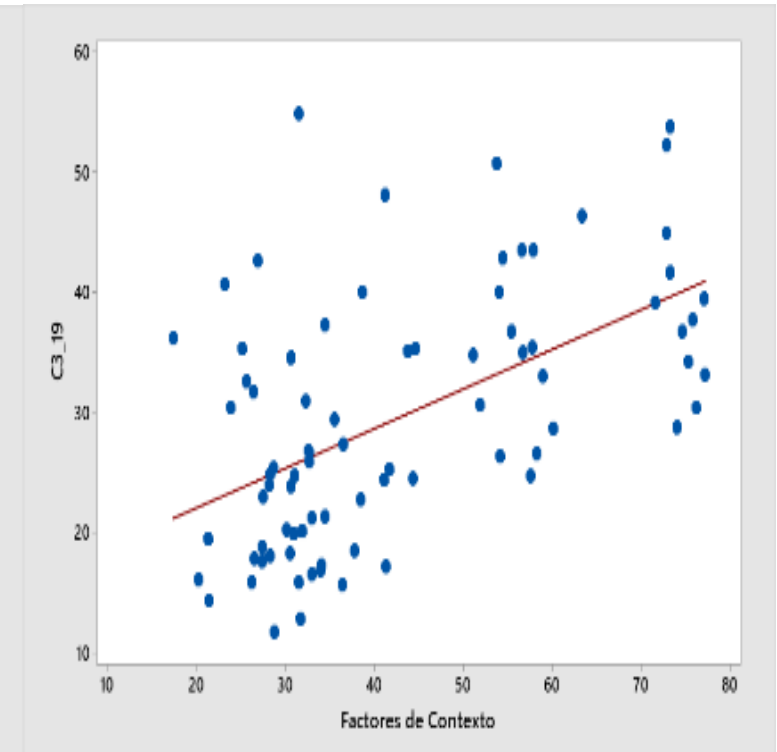
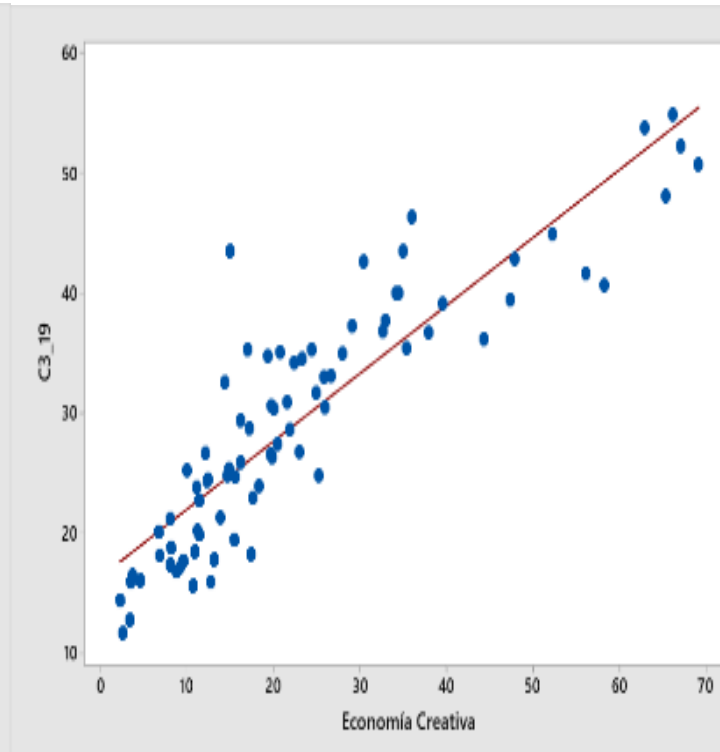
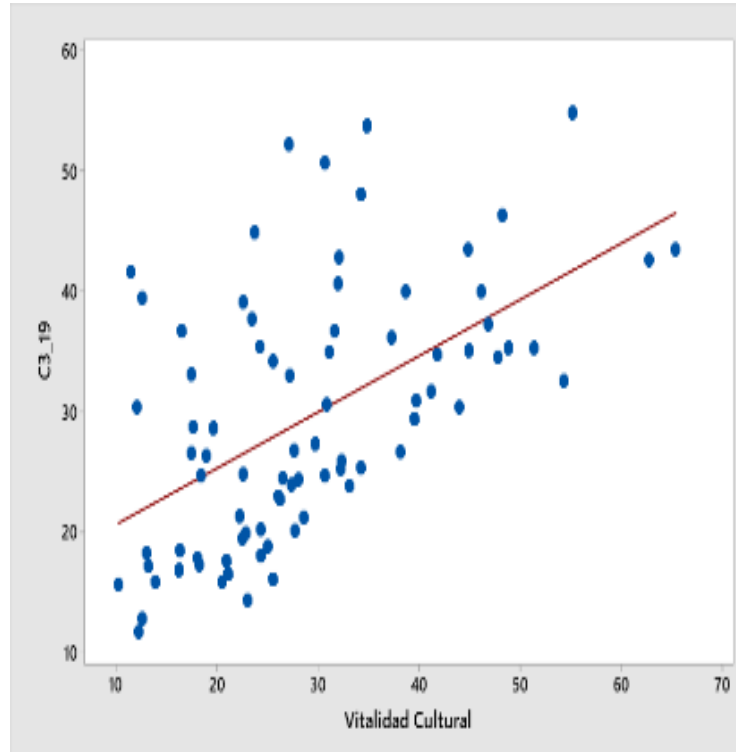
- ✓ como **Huesca** en equipamientos culturales
- ✓ como **Segovia** en participación y atractivo cultural
- ✓ como **S. Bartolomé de Tirajana** en empleos culturales y creativos
- ✓ como **Pinto** en propiedad intelectual e innovación
- ✓ como **Santiago de Compostela** por nuevos empleos en sectores creativos
- ✓ como **Las Rozas** en capital humano y educación
- ✓ como **Girona** en receptividad, tolerancia, confianza social
- ✓ como **Mollet del Vallés** en accesibilidad
- ✓ como **Zamora** en calidad de la gobernanza

Fuente: Elaboración propia a partir de Montalvo, V. et. al., 2019.

BUSCANDO LA COMPARABILIDAD: EL MCCC ADAPTADO A CIUDADES ESPAÑOLAS DE TAMAÑO MEDIO

MONITOR. RESULTADOS

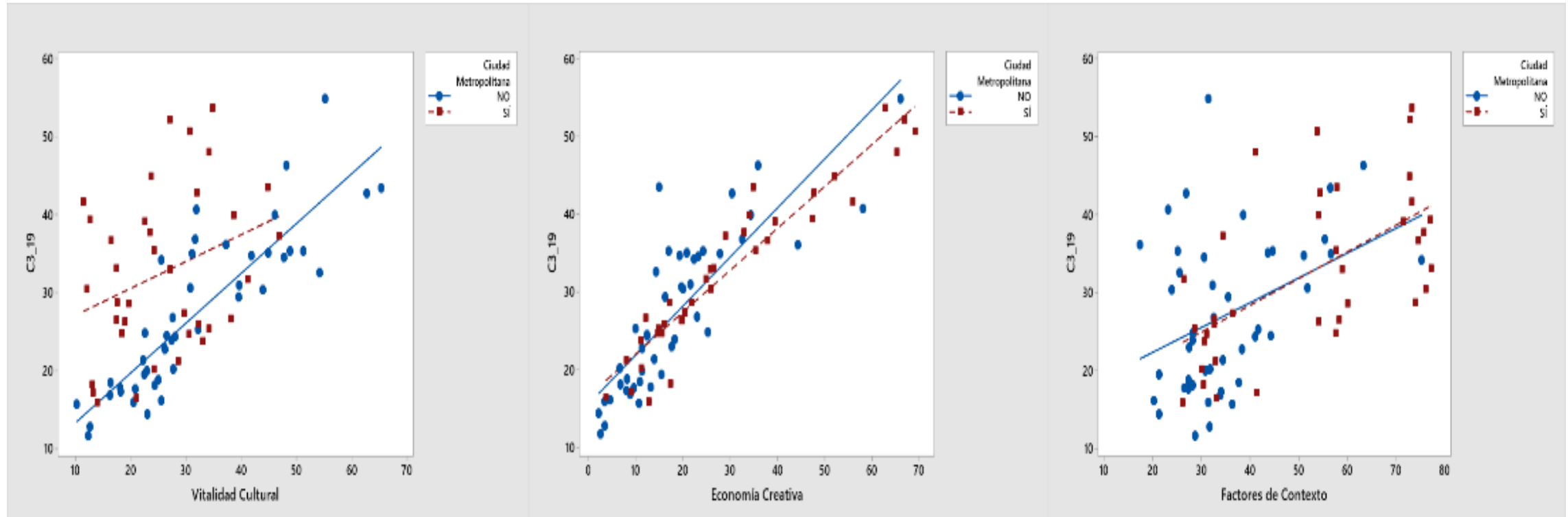
- Buscando explicaciones (I): El C3 se asocia fuertemente a la economía creativa, menos a la vitalidad cultural y casi nada a los factores de contexto



BUSCANDO LA COMPARABILIDAD: EL MCCC ADAPTADO A CIUDADES ESPAÑOLAS DE TAMAÑO MEDIO

MONITOR. RESULTADOS

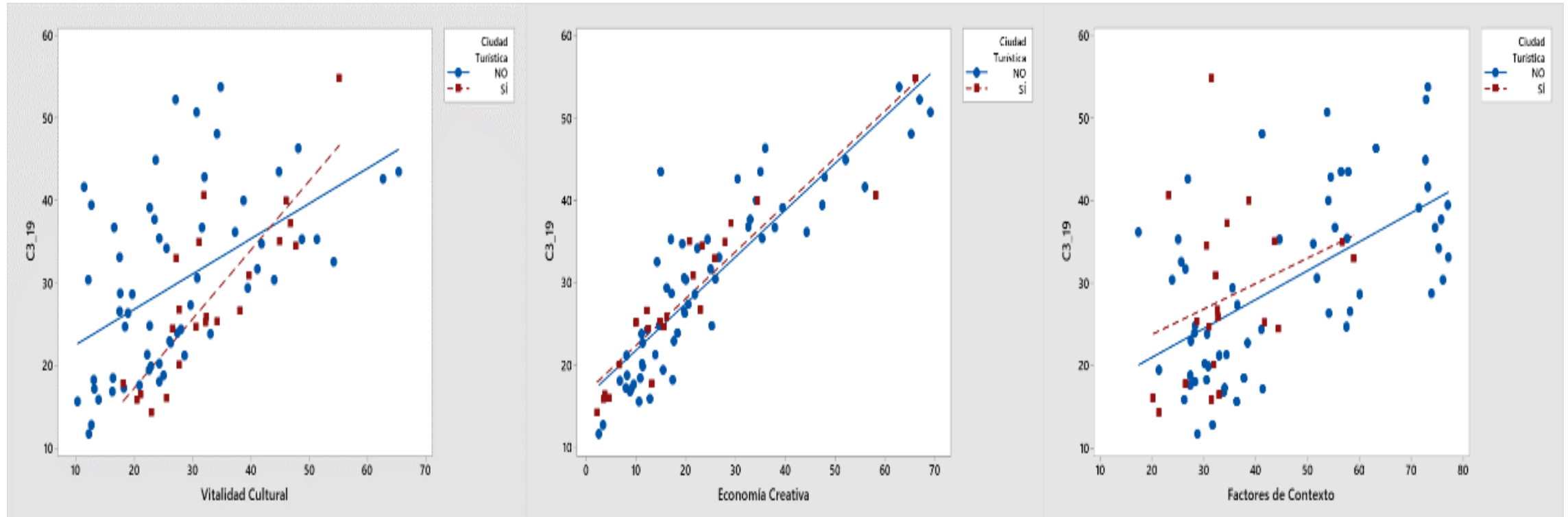
- Buscando explicaciones (I): Cuando las ciudades son metropolitanas, su C3 se mueve por la economía creativa, mientras que si son no metropolitanas, se mueven por su vitalidad cultural



BUSCANDO LA COMPARABILIDAD: EL MCCC ADAPTADO A CIUDADES ESPAÑOLAS DE TAMAÑO MEDIO

MONITOR. RESULTADOS

- Buscando explicaciones (I): Cuando las ciudades son turísticas, el C3 se relaciona más con la vitalidad cultural y nada con los factores de contexto

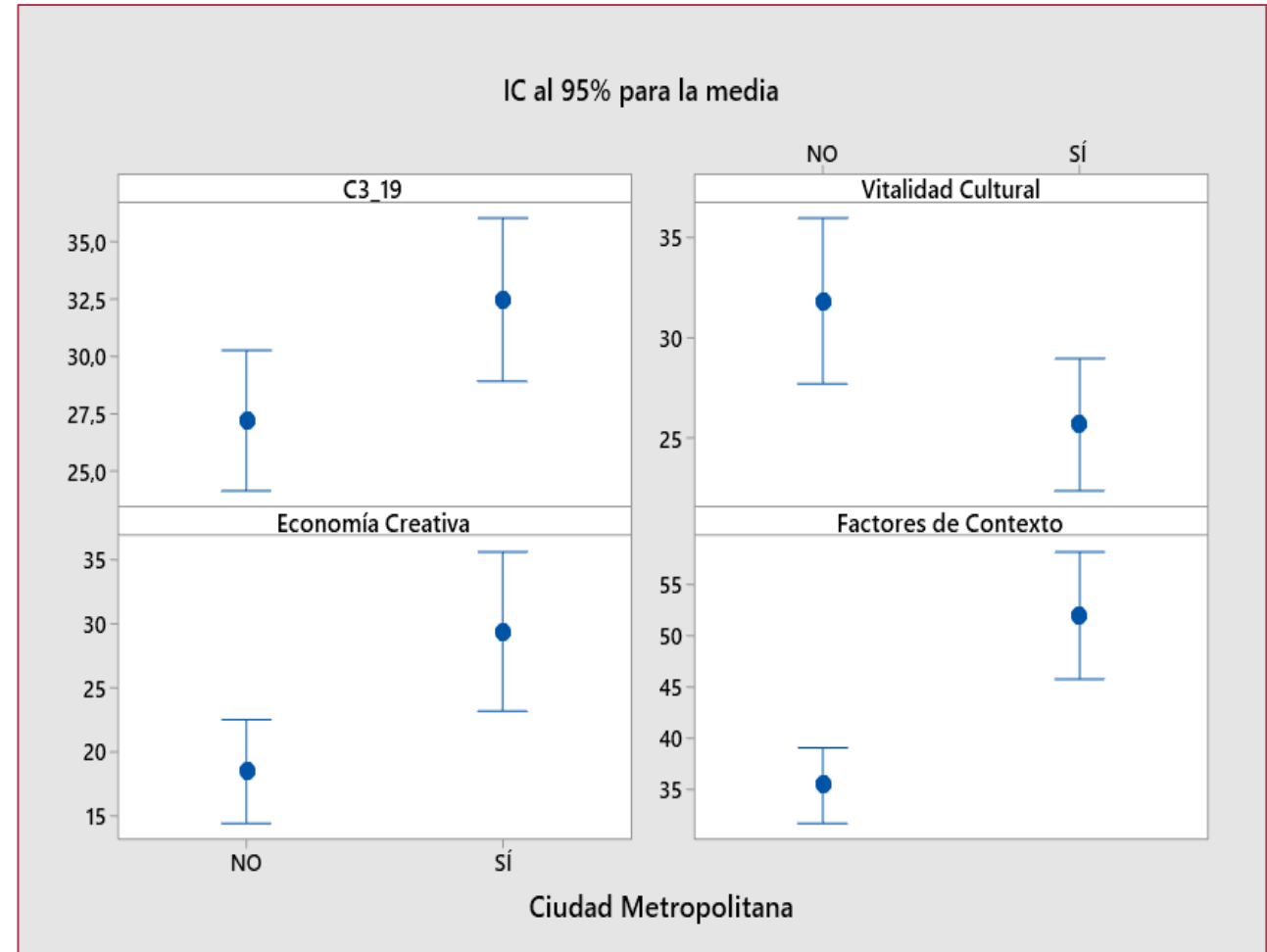




BUSCANDO LA COMPARABILIDAD: EL MCCC ADAPTADO A CIUDADES ESPAÑOLAS DE TAMAÑO MEDIO

MONITOR. RESULTADOS

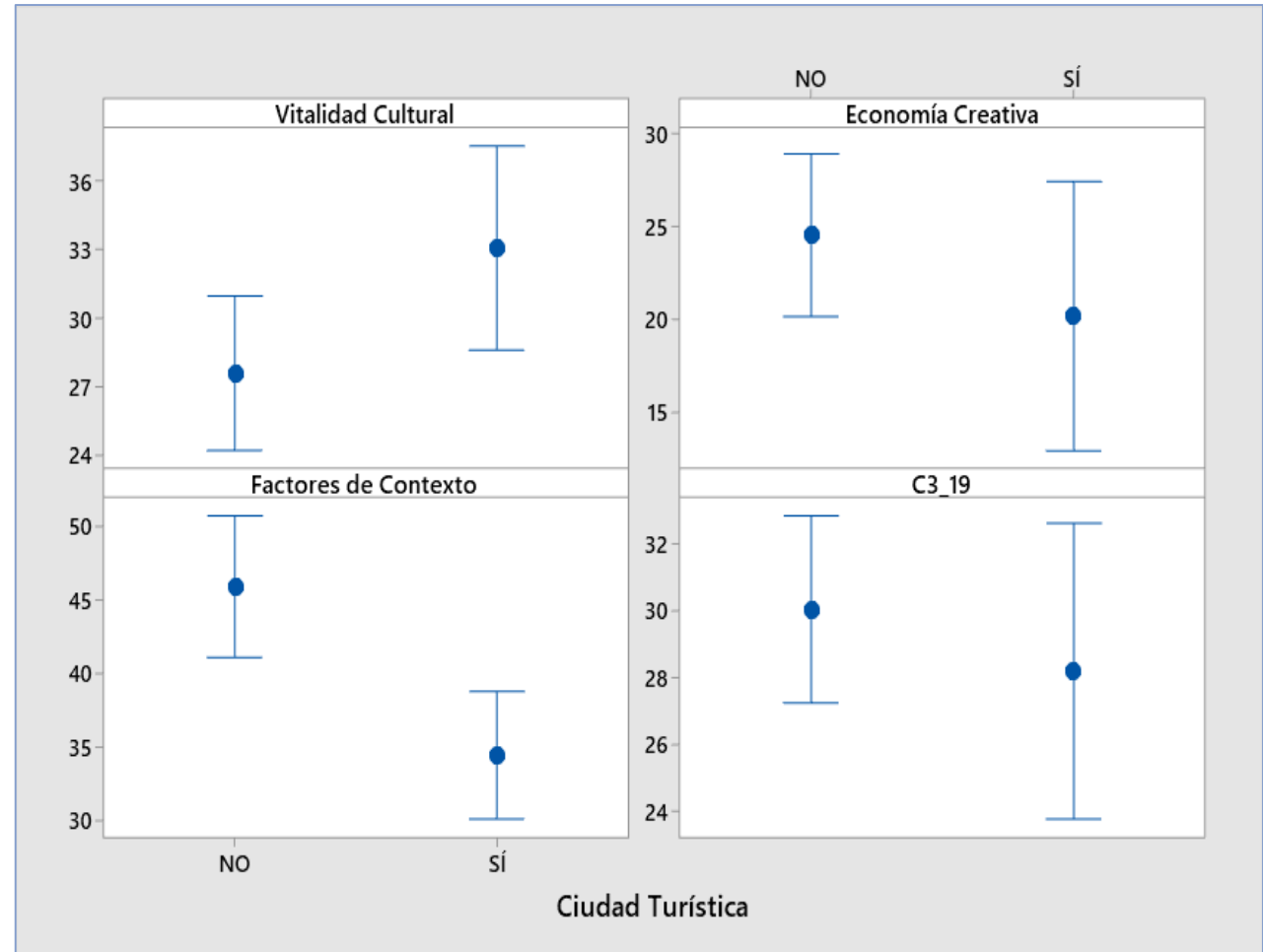
- Buscando explicaciones (2): Las diferencias de comportamiento entre las ciudades metropolitanas y las ciudades no metropolitanas es significativa.



BUSCANDO LA COMPARABILIDAD: EL MCCC ADAPTADO A CIUDADES ESPAÑOLAS DE TAMAÑO MEDIO

MONITOR. RESULTADOS

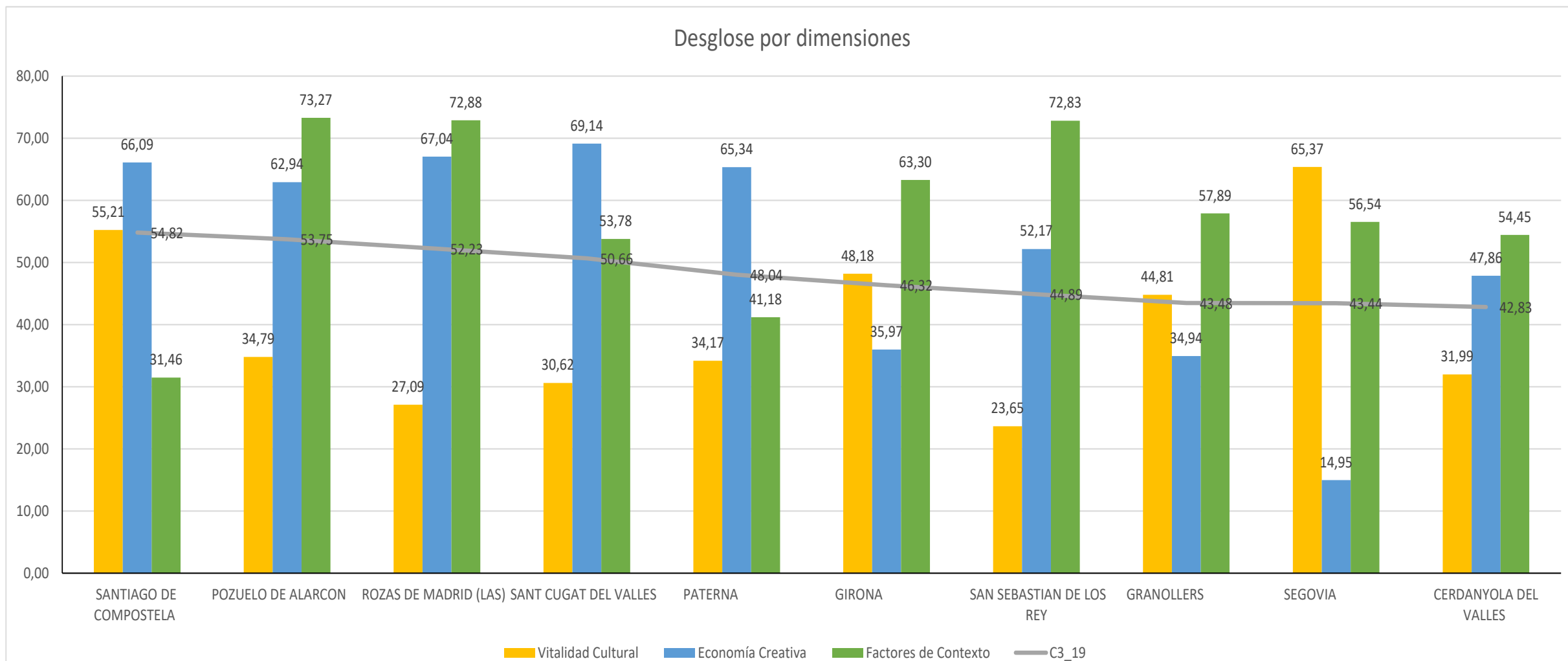
- Buscando explicaciones (2): Las diferencias de comportamiento entre las ciudades turísticas y las ciudades no turísticas también es significativa.





BUSCANDO LA COMPARABILIDAD: EL MCCC ADAPTADO A CIUDADES ESPAÑOLAS DE TAMAÑO MEDIO

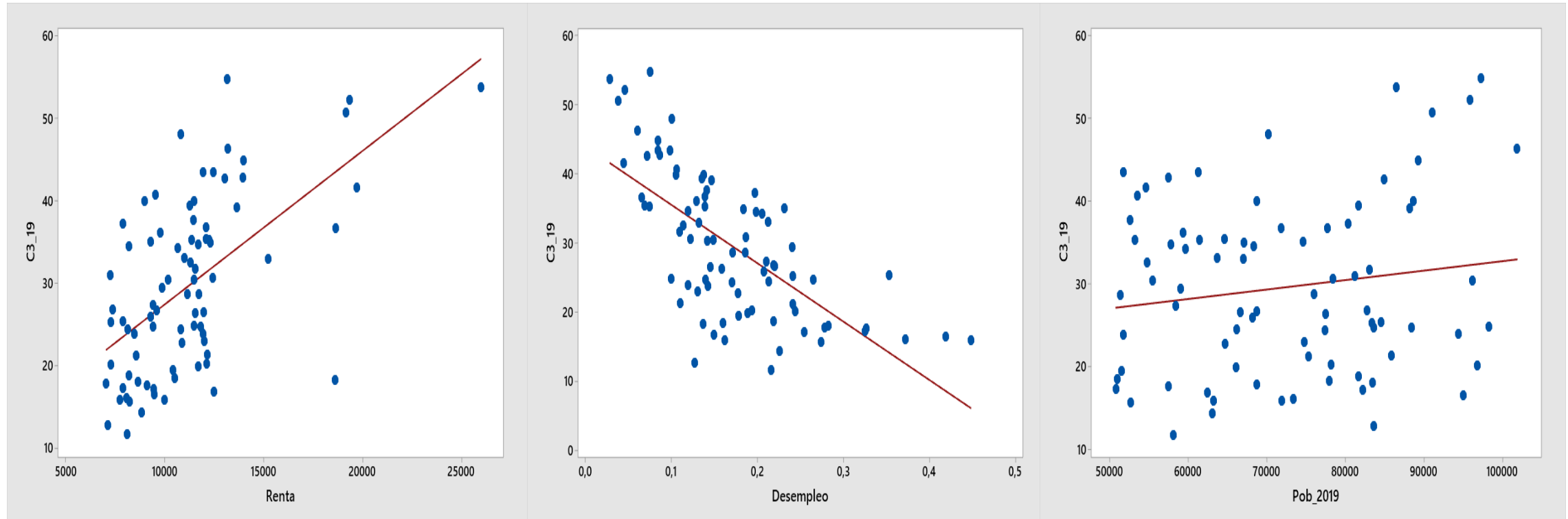
MONITOR. RESULTADOS



BUSCANDO LA COMPARABILIDAD: EL MCCC ADAPTADO A CIUDADES ESPAÑOLAS DE TAMAÑO MEDIO

MONITOR. RESULTADOS

- Atisbando posibles efectos en el desarrollo (3). El C3 se relaciona directa y positivamente con la renta de las ciudades, inversamente con el desempleo pero no tiene nada que ver con la población





DANDO ENTRADA AL PAPEL DE LA EMPRESA: LA BASE DE DATOS SABI

- ¿Por qué incorporar la óptica empresarial en el estudio de las actividades culturales?
- Si el análisis es desde la óptica empresarial, por actividad cultural desarrollada y por municipio ¿fuentes disponibles?:
 - Estadísticas de la Central de Balances del Banco de España
 - Sistema de Análisis de Balances Ibéricos (SABI)
- Qué es SABI
- Ventajas y limitaciones de la base de datos
- Selección de la muestra
 - 81 MUNICIPIOS
 - 13 GRUPOS DE ACTIVIDAD CNAE (58, 59, 60, 62, 63, 69, 70, 71, 72, 73, 74, 90 y 91)
 - 32 variables
 - Tamaño muestral: 13.204 empresas
- Análisis y resultados

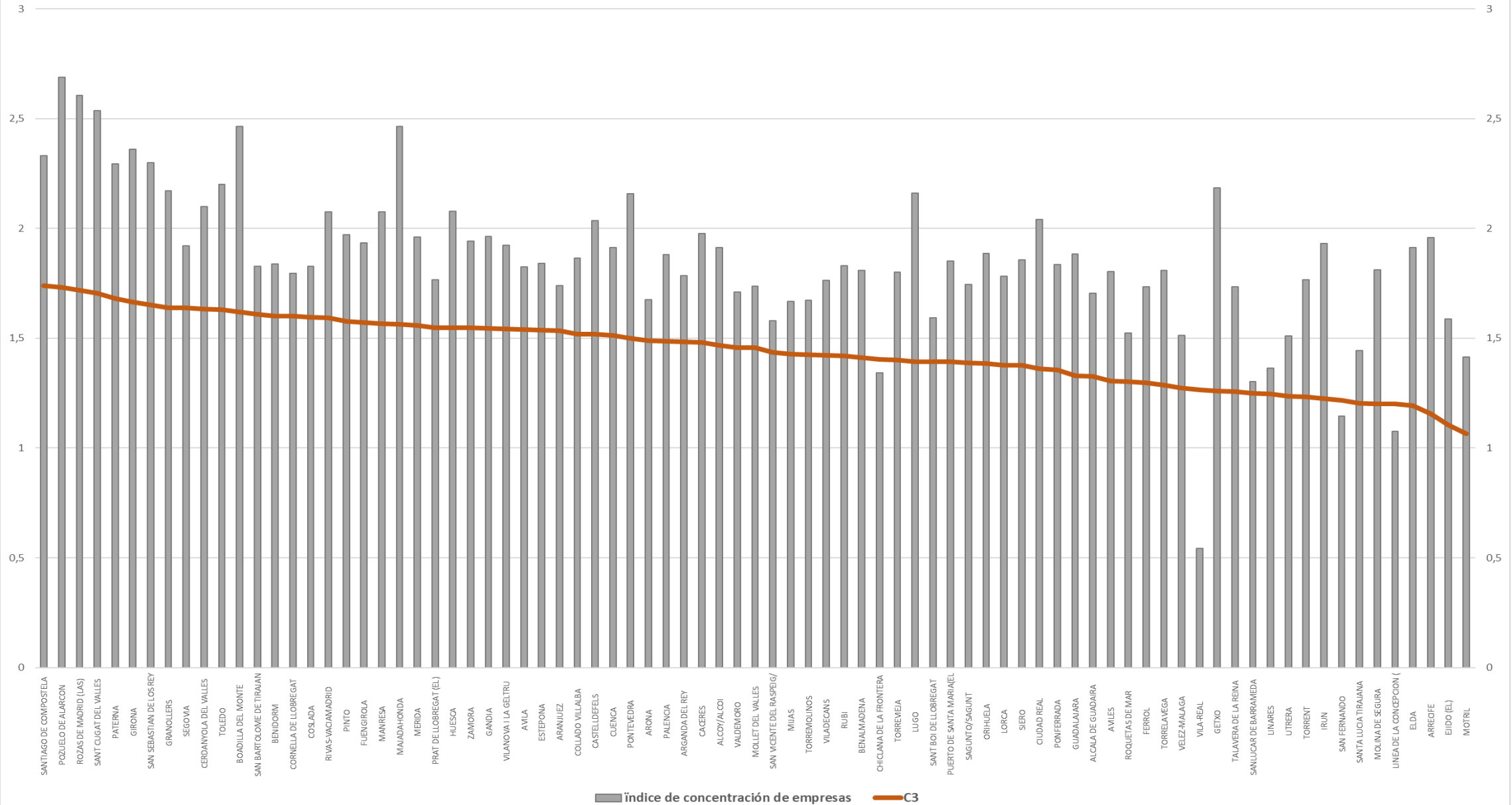


DANDO ENTRADA AL PAPEL DE LA EMPRESA: LA BASE DE DATOS SABI

	NO METROPOLITANOS METROPOLITANOS		TOTAL MUNICIPIOS	TOTAL MUNICIPIOS = 100	
				No metropolitanos	Metropolitanos
Nº EMPRESAS	5.681	7.523	13.204	43,0	57,0
ACTIVOS (miles €)	5.019.363,9	22.406.307,1	27.425.671,0	18,3	81,7
EMPLEOS (nº)	28.137	90.119	118.256	23,8	76,2
BENEFICIO (miles €)	94.344,8	899.144,5	993.489,4	9,5	90,5
RENTABILIDAD (%)	1,9	4,0	3,6	51,9	110,8
DIMENSIÓN					
Activos/nº empresas	883,5	2.978,4	2.077,1	42,5	143,4
Empleo/nº empresas	5,0	12,0	9,0	55,3	133,8
ACTIVOS POR EMPLEADO	178,4	248,6	231,9	76,9	107,2



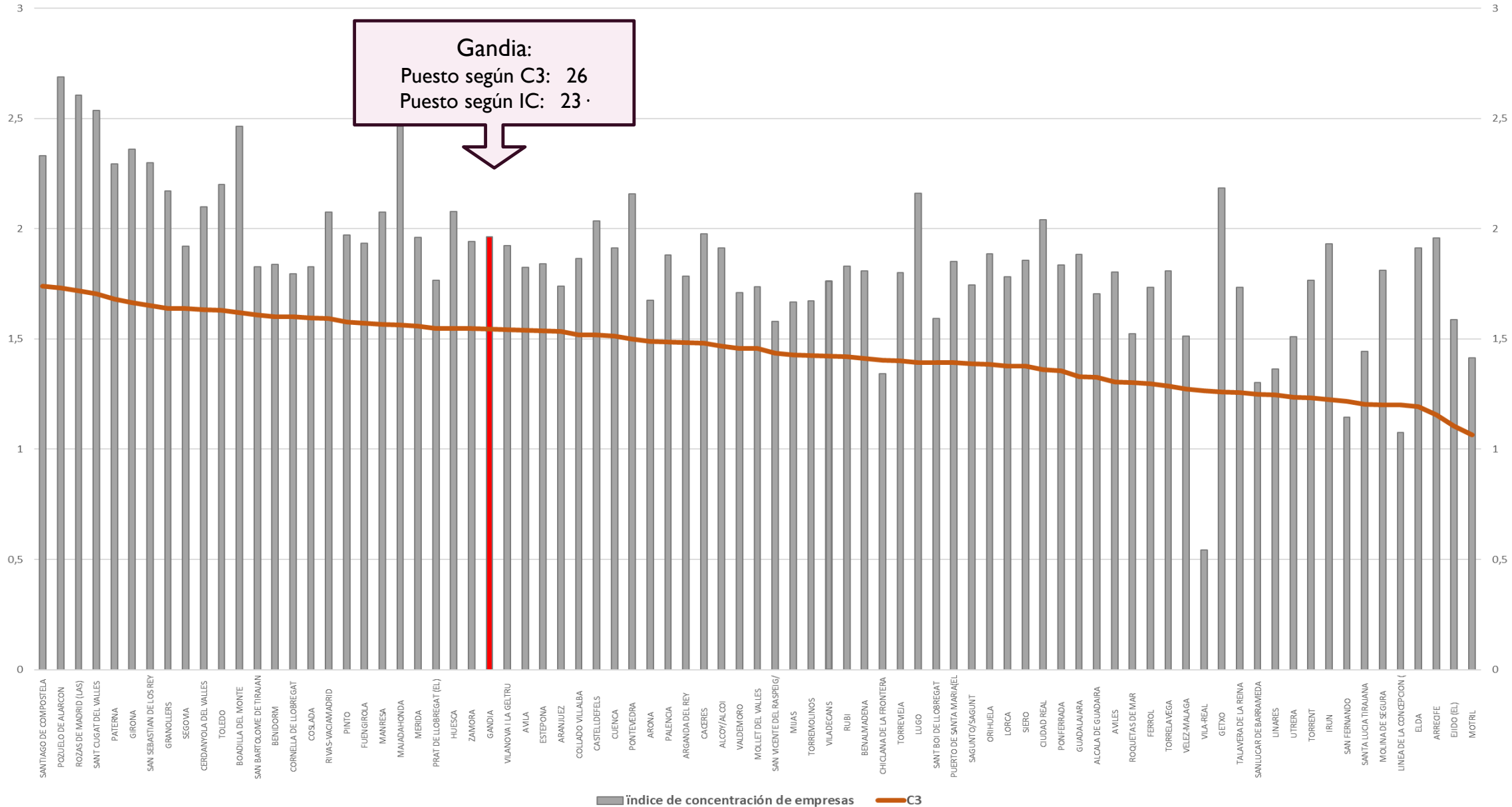
Figura Índice de concentración de empresas y C3 (datos en Logaritmos)



■ índice de concentración de empresas — C3



Figura Índice de concentración de empresas y C3 (datos en Logaritmos)





DANDO ENTRADA AL PAPEL DE LA EMPRESA: LA BASE DE DATOS SABI

Concentración de empresas por grupos municipales

Grupos ordenados según el valor del Índice			
C3			
	nº Empresas % sobre total	Población % sobre total	IC de empresas
Grupo 1	52,92	27,41	193,11
Grupo 2	18,34	22,74	80,65
Grupo 3	17,21	26,11	65,94
Grupo 4	11,52	23,75	48,51
Todos los municipios	100	100	100



DANDO ENTRADA AL PAPEL DE LA EMPRESA: LA BASE DE DATOS SABI

Características de las empresas por grupos municipales organizados a partir del Índice C3

	Número de empresas		Empleo	
	% sobre total	IC	% sobre total	IC
Grupo 1	52,92	193,11	75,13	274,13
Grupo 2	18,34	80,65	9,67	42,53
Grupo 3	17,21	65,94	8,88	34,01
Grupo 4	11,52	48,51	6,32	26,62
Todos los municipios	100	100	100	100



ALGUNOS RESULTADOS PARA GANDÍA

GANDIA	
Nº EMPRESAS	155
ACTIVOS	226.623,55
EMPLEOS	981
BENEFICIO	8.406,48
RENTABILIDAD	3,71
DIMENSIÓN	
Activos/nº empresas	1462,09
Empleo/nº empresas	6,33
ACTIVOS POR EMPLEADO	231,01



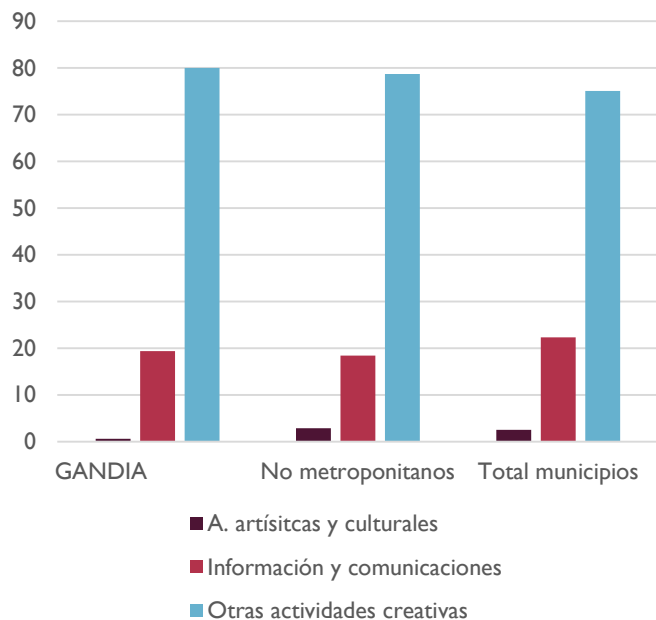
ALGUNOS RESULTADOS PARA GANDÍA

	GANDIA	NO METROPOLITANOS	TOTAL MUNICIPIOS	
Nº EMPRESAS	155	5681	13204	
ACTIVOS	226.623,55	5.019.363,91	27.425.671,00	
EMPLEOS	981	28137	118256	
BENEFICIO	8.406,48	94.344,84	993.489,37	
RENTABILIDAD	3,71	1,88	3,62	
DIMENSIÓN				
	Activos/nº empresas	1462,09	883,54	2077,07
	Empleo/nº empresas	6,33	4,95	8,96
ACTIVOS POR EMPLEADO	231,01	178,39	231,92	

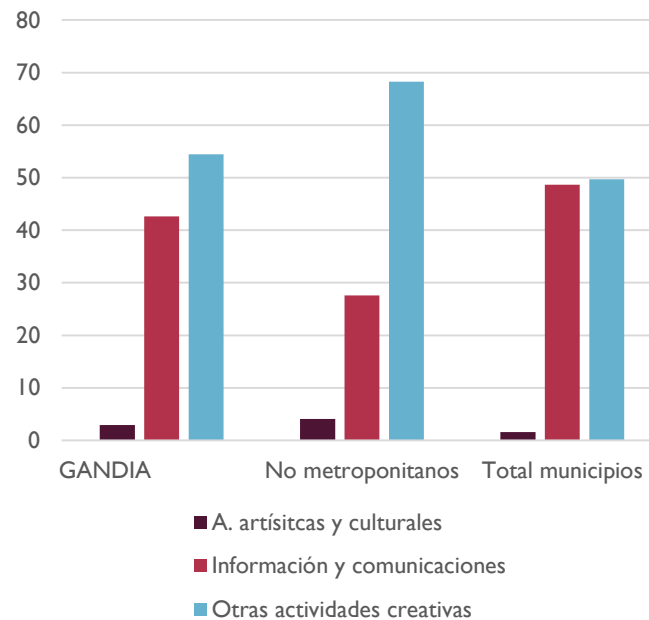


ALGUNOS RESULTADOS PARA GANDÍA

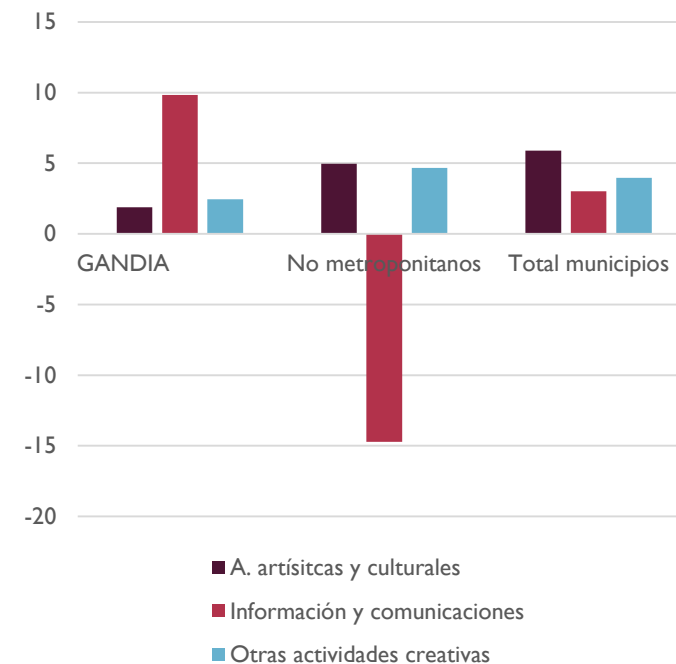
Distribución de empresas por sectores



Distribución del empleo por sectores



Rentabilidad





ALGUNOS RESULTADOS PARA GANDÍA

	Población	Indice C3		
	% s/ total	Valor	Orden	Grupo
BENIDORM	1,17	39,93	14	1
GANDIA	1,27	35,01	26	2
ROQUETAS DE MAR	1,65	20,10	62	4
SAGUNTO/SAGUNT	1,13	24,41	53	3
TORREVIEJA	1,42	25,22	49	3



ALGUNOS RESULTADOS PARA GANDÍA

	Población	Indice C3		
	% s/ total	Valor	Orden	Grupo
BENIDORM	1,17	39,93	14	1
GANDIA	1,27	35,01	26	2
ROQUETAS DE MAR	1,65	20,10	62	4
SAGUNTO/SAGUNT	1,13	24,41	53	3
TORREVIEJA	1,42	25,22	49	3

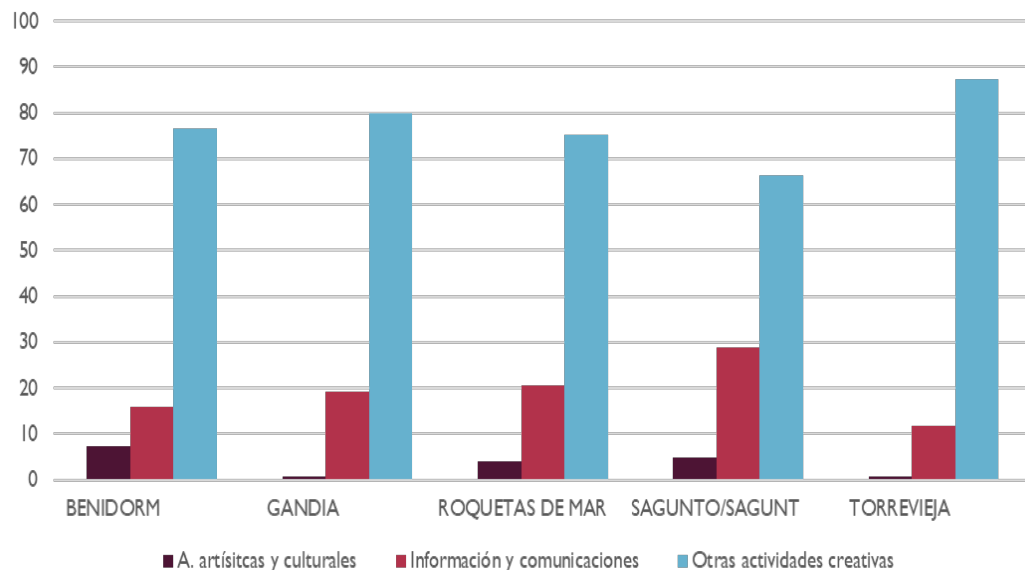
	Población	Indice C3			D1. Vitalidad cultural		D2. Economía Creativa		D3. contexto socioeconómico	
	% s/ total	Valor	Orden	Grupo	Valor	Grupo	Valor	Grupo	Valor	Grupo
BENIDORM	1,17	39,93	14	1	46,11	1	34,39	1	38,62	2
GANDIA	1,27	35,01	26	2	44,94	1	20,74	2	43,68	2
ROQUETAS DE MAR	1,65	20,10	62	4	27,68	2	6,65	4	31,83	3
SAGUNTO/SAGUNT	1,13	24,41	53	3	26,48	3	12,38	3	44,32	2
TORREVIEJA	1,42	25,22	49	3	32,24	2	9,96	4	41,71	2



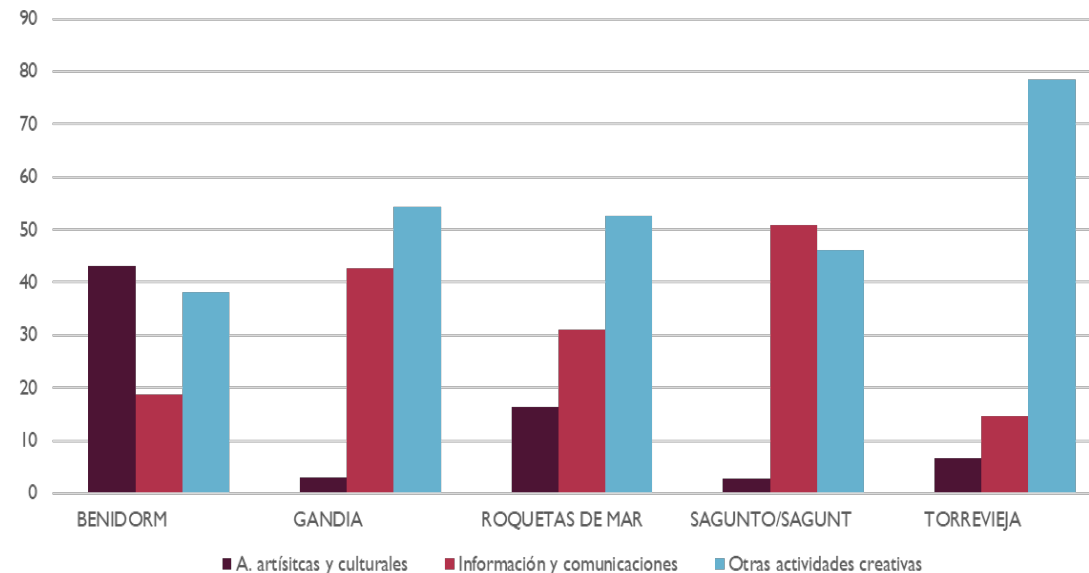
ALGUNOS RESULTADOS PARA GANDÍA

	n°	Empresas		Empleo			Orden según		C3
		% s/total	IC de empresas	(miles)	% s/total	IC de empleo	IC Empresas	IC Empleo	
BENIDORM	107	0,81	69,04	492	0,42	35,45	41	38	14
GANDIA	155	1,17	92,18	981	0,83	65,14	23	22	26
ROQUETAS DE MAR	73	0,55	33,44	232	0,20	11,87	71	71	62
SAGUNTO/SAGUNT	83	0,63	55,65	314	0,27	23,51	58	56	53
TORREVIEJA	119	0,90	63,32	428	0,36	25,43	51	53	49

Distribución de empresas por sectores



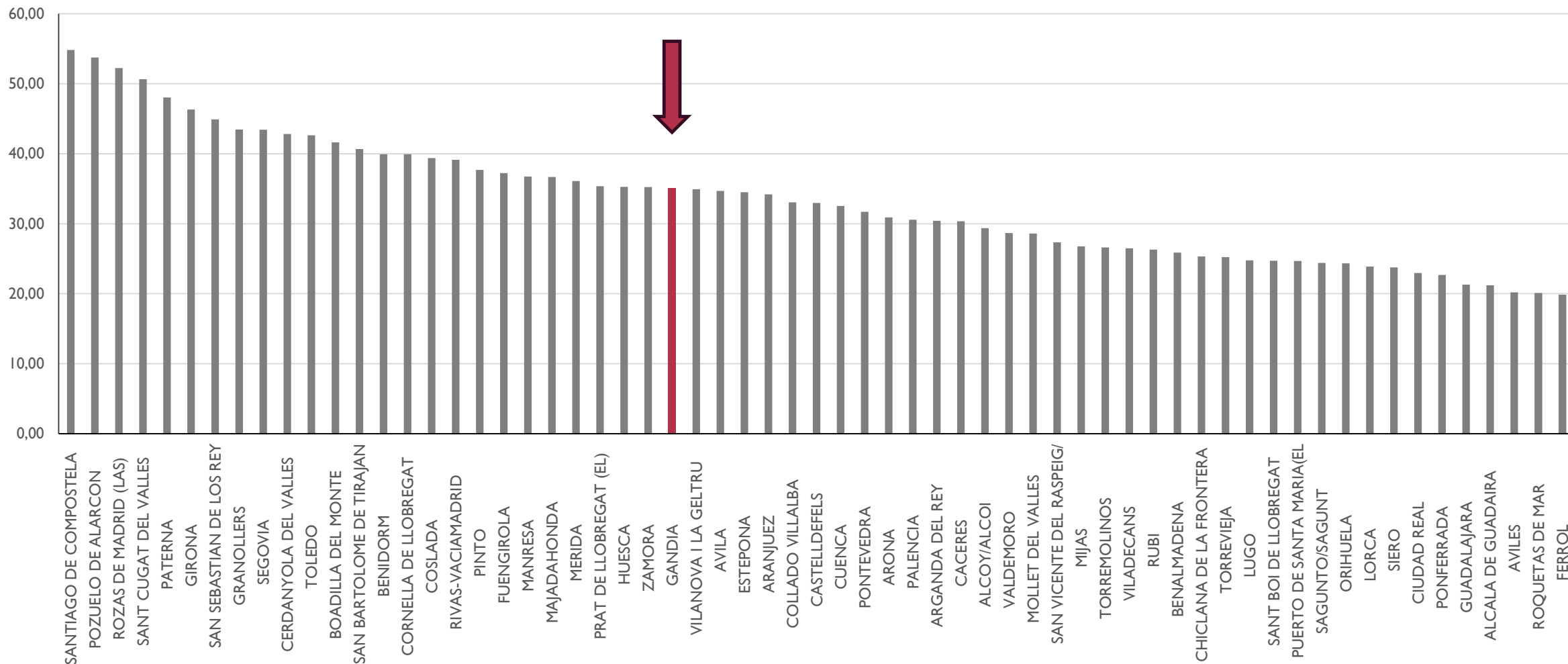
Distribución de empleo por sectores



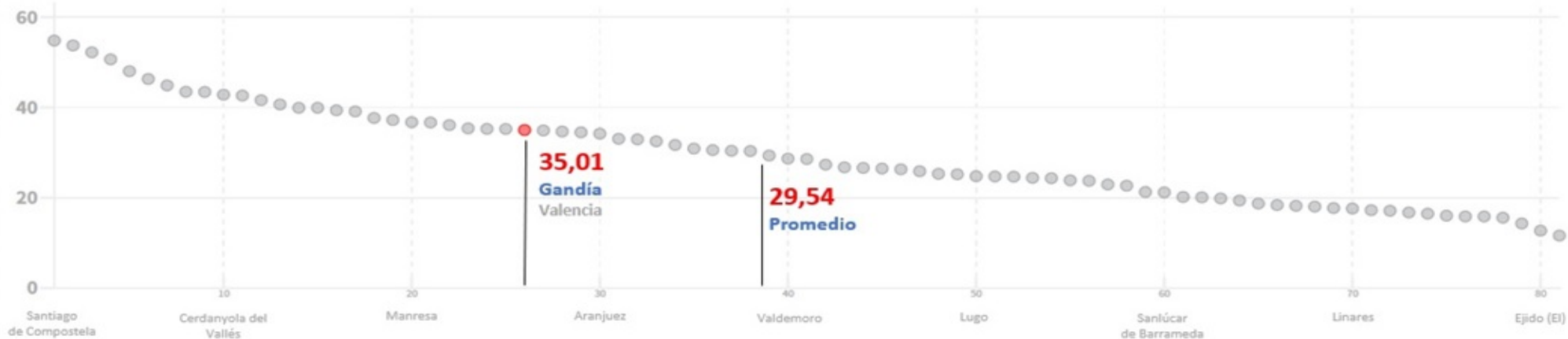


ALGUNOS RESULTADOS PARA GANDÍA

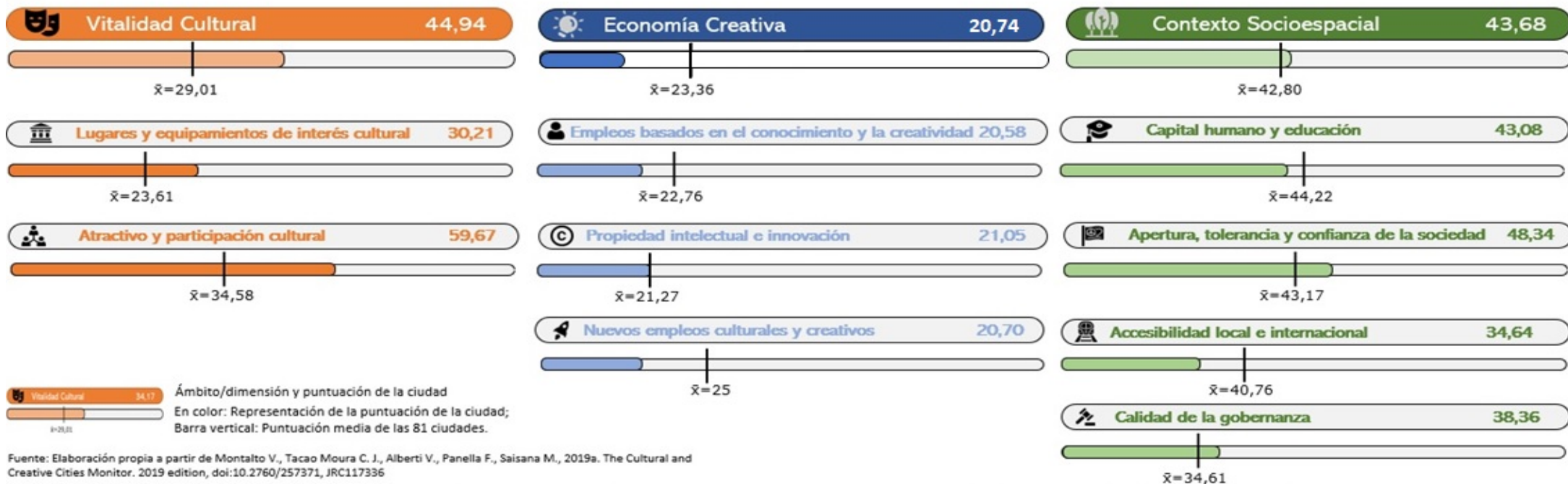
Ranking de ciudades según C3



Puntuación General (Índice C3)



Puntuación en cada ámbito y en sus respectivas dimensiones





REFLEXIONES MIRANDO AL FUTURO

- La cultura *sazona* al conjunto de la economía con talento e innovación y a la sociedad con tolerancia, sensibilidad y sentido de acogida
- Hay herramientas apropiadas para analizar el dinamismo cultural y empresarial
 - El MCCC facilita la comparación entre ciudades y realza la importancia de las ciudades medias
 - Mediante la base *Sabi* apreciamos la enorme diversidad estructural de las empresas culturales
 - Los poderes públicos pueden ser más eficaces proponiendo políticas adaptadas a las características de las ciudades y de las empresas
- La relación positiva con el desarrollo urbano sugiere que el **arte y la creatividad SÍ pueden desempeñar un papel en la recuperación de las ciudades**
- Queda pendiente profundizar en temas como la gobernanza de los ecosistemas culturales, los factores estratégicos de competitividad empresarial o las sinergias entre la dinámica cultural y la empresarial entre otros.



Muchas gracias por vuestra atención